

Empfehlungen KBOB / IPB für ProjektleiterInnen und Planende

Innovationspotential

Berücksichtigen Sie bei der Planung und Ausführung Ihrer Projekte neue Erkenntnisse aus der Energie- und Umweltforschung gemäss Übersicht auf der Mittelseite, insbesondere die mit P bezeichneten Planungshilfen und die mit R bezeichneten Resultate ausgemessener Gebäude und Haustechnik-Installationen.

Recommandations KBOB / IPB pour chefs de projet et concepteurs

Potentiel d'innovation

Lors de l'étude et de l'exécution de vos projets, prenez en compte les résultats de la recherche en matière d'énergie et d'environnement, selon la liste de la page centrale, et, en particulier, les aides pour la phase d'étude, marquées d'un P, et les résultats des tests, marqués d'un R, effectués sur les bâtiments et les installations techniques.

Weitere Informationen, Verfasser*:

KBOB Fachgruppe Nachhaltiges Bauen
 reinhard.friedli@bbl.admin.ch *, Leiter
 alain.cuche@astra.admin.ch
 marcel.adam@gr.admin.ch *
 urs.bueschlen@gst.admin.ch
 andreas.eckmanns@bfe.admin.ch
 quetting@ethrat.ch
 christoph.rentsch@buwal.admin.ch
 jean-pierre.rosat@bbl.admin.ch
 verena.steiner@bwo.admin.ch
 ernst.ursenbacher@bbl.admin.ch *
 fredri.fv.voegeli@sbb.ch
 daniel.wachter@are.admin.ch

IPB walter.vetsch@ubs.com

ZEN* Zentrum für Energie und Nachhaltigkeit im Bauwesen, EMPA Eidgenössische Materialprüfungs- und Forschungsanstalt 8600 Dübendorf
Tagungsband 12. Schweizerisches Status-Seminar vom 12./13. September 2002, SFr. 60.-
 Bezug bei EMPA ZEN 8600 Dübendorf
 hans.bertschinger@empa.ch *
 oder auf internet:
http://www.empa-ren.ch/Internet-Files/Programm/Aktuelles/aktualitaeten/Status-Seminar/tagungsband_2002.htm

Herausgeber: KBOB/IPB c/o Bundesamt für Bauten und Logistik Holzikofenweg 36, 3003 Bern
 Internet: <http://www.kbob.ch>
 Hier finden Sie unter Publikationen weitere Empfehlungen Nachhaltiges Bauen.

Plus d'informations, auteurs*:

KBOB Groupe Construction durable
 reinhard.friedli@bbl.admin.ch *, président
 alain.cuche@astra.admin.ch
 marcel.adam@gr.admin.ch *
 urs.bueschlen@gst.admin.ch
 andreas.eckmanns@bfe.admin.ch
 quetting@ethrat.ch
 christoph.rentsch@buwal.admin.ch
 jean-pierre.rosat@bbl.admin.ch
 verena.steiner@bwo.admin.ch
 ernst.ursenbacher@bbl.admin.ch *
 fredri.fv.voegeli@sbb.ch
 daniel.wachter@are.admin.ch

IPB walter.vetsch@ubs.com

ZEN* Centre de recherches en matière d'énergie et d'environnement dans la construction
 LFEM Laboratoire fédéral d'essai des matériaux et de recherches, 8600 Dübendorf
Compte rendu du 12^e séminaire suisse du 12/13 septembre 2002, frs 60.-
 distribution: LFEM/EMPA ZEN 8600 Dübendorf
 hans.bertschinger@empa.ch *
 ou sur internet:
http://www.empa-ren.ch/Internet-Files/Programm/Aktuelles/aktualitaeten/Status-Seminar/tagungsband_2002.htm

Editeur: KBOB/IPB, Office fédéral des constructions et de la logistique, Holzikofenweg 36, 3003 Berne
 Internet: <http://www.kbob.ch>
 Vous trouvez ici d'autres recommandations pour la construction durable

EMPFEHLUNG RECOMMANDATION EMPFEHLUNG RECOMMANDATION EMPFEHLUNG
 Nachhaltiges Bauen Construction durable Nachhaltiges Bauen Construction durable Nachhaltiges Bauen Construction durable Nachhaltiges

Energie- und Umweltforschung im Bauwesen
 Recherche en matière d'énergie et d'environnement

2002/1

Wussten Sie schon...

...dass am 12. Status-Seminar an der ETH Zürich aufschlussreiche Resultate aus der Energie- und Umweltforschung im Bauwesen vorgestellt wurden?



Saviez-vous que...

...des résultats très intéressants de la recherche en matière d'énergie et d'environnement dans la construction ont été présentés lors du 12^e séminaire Status à l'EPF de Zurich?

Nachhaltiges Bauen wird messbar

Bauen hat beachtliche Auswirkungen auf die Umwelt: Für den Bau und Betrieb von Gebäuden werden 50% des gesamten Energieverbrauchs in der Schweiz benötigt. Das Potenzial für Verbesserungen ist gross.

Im September 2002 wurden an der ETH Resultate aus Forschungsarbeiten sowie realisierte und ausgemessene Gebäude vorgestellt.



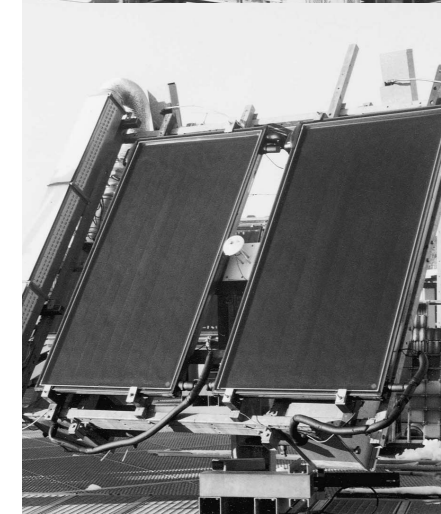
Résultats récents de la construction durable

La construction a un impact considérable sur l'environnement: elle utilise 50% de la consommation d'énergie en Suisse, entretien et exploitation des bâtiments compris. Il y a donc un potentiel important d'amélioration.

En septembre 2002, les résultats des travaux de recherche et des tests des immeubles réalisés ont été présentés à l'EPF de Zurich.

Berichte stehen zur Verfügung

Die KBOB Fachgruppe Nachhaltiges Bauen hat die Beiträge auf den folgenden zwei Seiten dargestellt und aus der Sicht des Bauherrn auf ihre Umsetzbarkeit durch ProjektleiterInnen und Planende beurteilt. Über den Link auf der Mittelseite können Sie direkt auf den Tagungsband zugreifen und die für Ihre Arbeit interessanten Berichte herunterladen.



Des rapports sont disponibles

Le groupe KBOB Construction durable présente sur les deux pages suivantes les contributions qu'il a examinées du point de vue de leur mise en œuvre. Grâce au lien de la page centrale, vous pouvez accéder directement au compte rendu du séminaire et télécharger les rapports intéressants pour vos projets.

Grosses Innovationspotential

Als ProjektleiterInnen und Planende steuern Sie Projekte und sind deshalb auch verantwortlich, dass Erkenntnisse aus Forschungsarbeiten und ausgewerteten Gebäuden bei Ihren innovativen Projekten einfließen.

Important potentiel d'amélioration

Lorsque vous dirigez des projets ou procédez à des études, vous devez veiller à ce que les résultats récents de la recherche soient mis en application dans vos projets.

	A	B	P	R
Hauptreferate				
Nachhaltigkeitsstrategie für ein Portfolio von 4000 Liegenschaften			•	•
Internetbasierte Simulation des Ressourcenbedarfs von Bauwerken	•	•		
Neues Normenkonzept des SIA für den Bereich Haustechnik und Energie	•		•	
Gesundheitliche Aspekte der Komfortlüftung			•	•
Passivbürogebäude Ulm			•	•
Oekosystemhalle «Masoala Regenwald» ein Naturschutzprojekt des Zoos Zürich			•	
Bauen im Passivhausstandard				
Minergie und Passivhaus-Standard		•	•	
Sind Passivhäuser bezahlbar?		•	•	
Marktanalyse Passivhaus	•		•	
Luftheizung im Passivhaus – Aspekte der Wärme- und Luftverteilung im Passivhaus	•		•	
Erfahrungen aus messtechnischen Untersuchungen an Passivhäusern			•	
Neue Materialien für das Bauen				
Vakuum-Dämmung im Baubereich	•	•	•	
Einblasdämmstoffe aus Faserhanf und Grasfasern			•	
Wie lassen sich Algen und Pilze an Fassaden verhindern?			•	
Hinterlüftete Aussenwärmedämmung für Passivhäuser			•	
Feuchteadaptive Dampfbremsen			•	

Legende

Beurteilung der Beiträge bezüglich Anwendbarkeit und Umsetzbarkeit durch ProjektleiterInnen und Planende

	A	B	P	R
Ankündigung, Diskussionsbeitrag				
Berechnungsmethode, Prüfanlage			•	
Planungshilfe für die Praxis			•	
Resultat, Auswertung, ausgeführtes Beispiel				•

	A	B	P	R
Planungshilfsmittel Umwelt				
Ecoinvent Datenbank: Die Datenbank des Schweizer Zentrums für Ökoinventare	•	•		
Evaluation Programm OGIP			•	•
Berechnungsgrundlagen für ganzheitliche Energie- und Kohlendioxidbilanzen im Hausbau			•	•
Der Gebäudepark der Schweiz als Holzlager und CO ₂ -Senke			•	•
Ökobilanz von Konstruktion im Garten- und Landschaftsbau			•	•
Tools für nachhaltiges Bauen				
Auf dem Weg zu Umweltkennzahlen für Bauwerke			•	•
Wirtschaftlichkeitsrechnung für Investitionen im Hochbau			•	•
ZEN-Standard für ökologisch nachhaltiges Bauen – Wirtschaftsbauteile			•	
Erfahrungen mit SNARC			•	•
Planungsrichtlinie solare Luftsysteme – Realisation für Heizung und Warmwasser			•	•

Internet:

Der nachfolgende Link führt Sie über die elf Themenbereiche direkt zu den Berichten:
http://www.empa-ren.ch/Internet-Files/Programm/Aktuelles/aktualitaeten/Status-Seminar/tagungsband_2002.htm

	A	B	P	R
Sonnenenergie/Tageslicht				
Gutes Tageslicht in Passivhäusern	•	•	•	
Drain-Back-Solaranlagen erweitern die Leistungsgrenzen von solarthermischen Systemen	•	•	•	
Gebäude mit hohem Glasanteil – Energieeffizienz und Behaglichkeit			•	
Strategien und Erfahrungen des energieoptimierten Bauens			•	
PV/T-Schiefer, Entwicklung einer neuen Gebäude-Komponente: Messung – Modellierung – Simulation	•		•	
Planungshilfsmittel für die Praxis				
Modul Lüftung/Kälte zur 380/4 (Elektrische Energie im Hochbau)	•	•		
Flixo – Wärmebrückenanalyse und Reportingprogramm	•	•	•	
tabscal – Das Dimensionierungsprogramm für thermoaktive Bauteilsysteme	•	•		
Numerische Strömungsberechnung (CFD): Anwendungsbeispiele in der Bauphysik	•	•		
Gebäude Passivhausstandard				
Solarhaus III, Ebnet-Kappel – Passivsolare Gewinn-Speicher-Wand			•	
Sunny Woods – Ein Nullheizenergiehaus am Stadtrand von Zürich			•	
Wohn- und Bürogebäude an der Autobahn			•	
Passiv-MFH Unterägeri			•	
Umbau Richtung Passivhaus			•	

Légende

Appréciation des exposés concernant l'application par les chefs de projets et concepteurs

	A	B	P	R
Annonce/présentation d'un projet				
Méthode de calcul et d'examen				
Aide pour la phase d'étude				
Résultat, exemple réalisé				•

	A	B	P	R
Nachhaltiges Bauen				
Reihenhäuser Rüchlig, 4332 Stein				•
Sanierung einer grossen Wohnsiedlung nach MINERGIE				•
Niedrigenergiehäuser mit minimaler Haustechnik				•
Entstehung, Ziele und Umsetzung im Synergiepark Gams				•
Lowtech-Lowenergy-Lowcost Dienstleistungsgebäude				•
Haustechnik-Innovationen: Wärme				
Gestion énergétique intelligente du bâtiment – Réglage du chauffage par pièce				•
Holz-Hybridheizsystem				•
Parkhotel Bellevue Adelboden				•
Wärmerückgewinnung aus Duschenabwasser				•
Abwasserwärmenutzung in der Schweiz – Erfahrungen konkreter Objekte und Einsatzmöglichkeiten				•
Haustechnik-Innovationen: Lüftung				
Lüftungs- und Abgassystem (LAS) für Niedrigenergiehäuser				•
Rotoren im Teillastbetrieb				•
Energieeffiziente und bedarfsgerechte Abluftsysteme mit Abwärmenutzung				•
Optimierung der Schadstoffeffassung für bessere Luftqualität - Planungshilfe mit numerischer Strömungsberechnung				•
Entwicklungsschub bei Kompaktlüftungsgeräten				•

Pour plus de détails internet:

Le lien suivant vous conduit directement, via onze thèmes, aux différents rapports:
http://www.empa-ren.ch/Internet-Files/Programm/Aktuelles/aktualitaeten/Status-Seminar/tagungsband_2002.htm